

Zahlen von 2004 bis 2015

Abb. 1: Frauen in Leitungsfunktionen am GIUB.

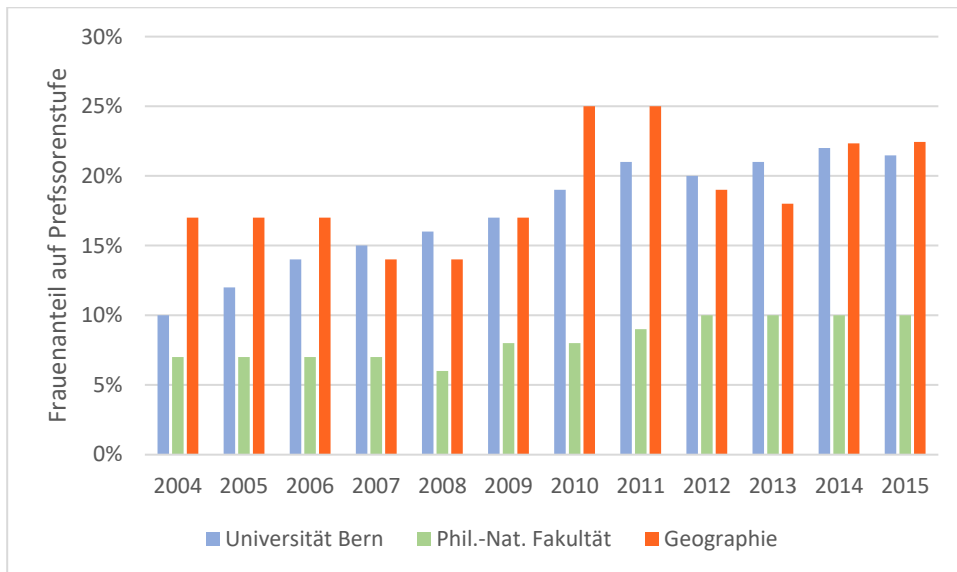
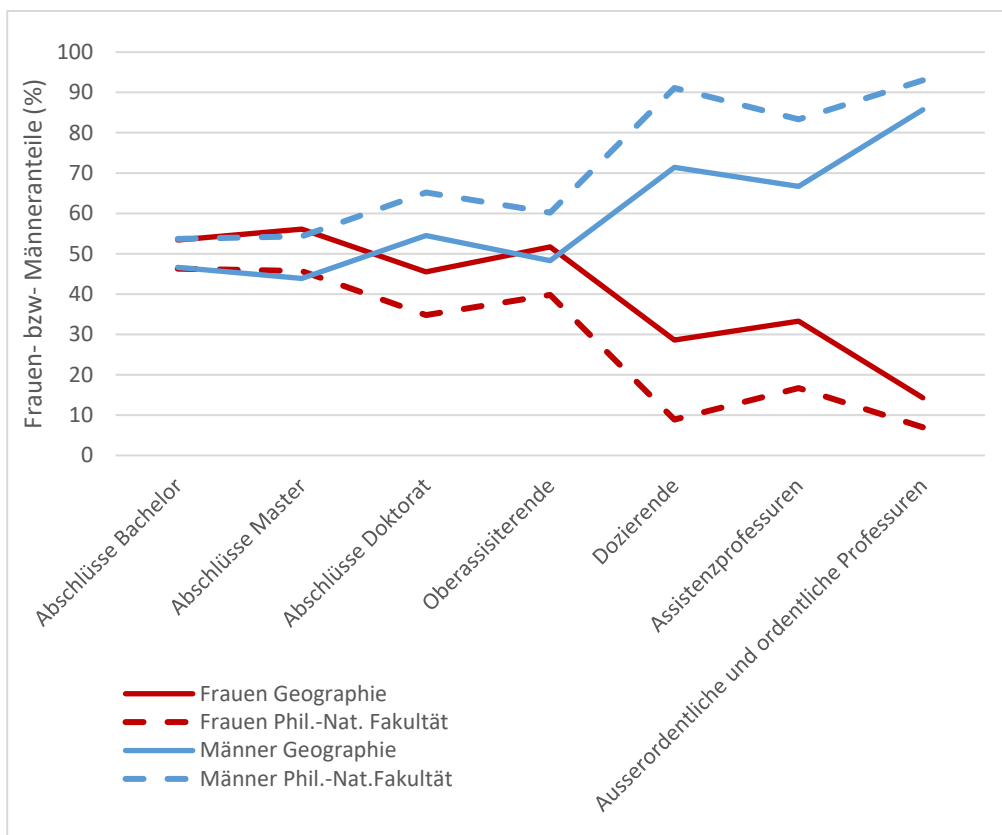


Abb. 2: Relativer Frauenanteil auf Professorenstufe (Assistenzprofessuren, ausserordentliche und ordentliche Professuren) in Personen-Vollzeitäquivalenten zwischen 2004 und 2015 (Quelle: Personalstatistiken 2004-2015 Universität Bern)



Zahlen von 2004 bis 2018

Abb. 1: Frauen in Leitungsfunktionen am GIUB.

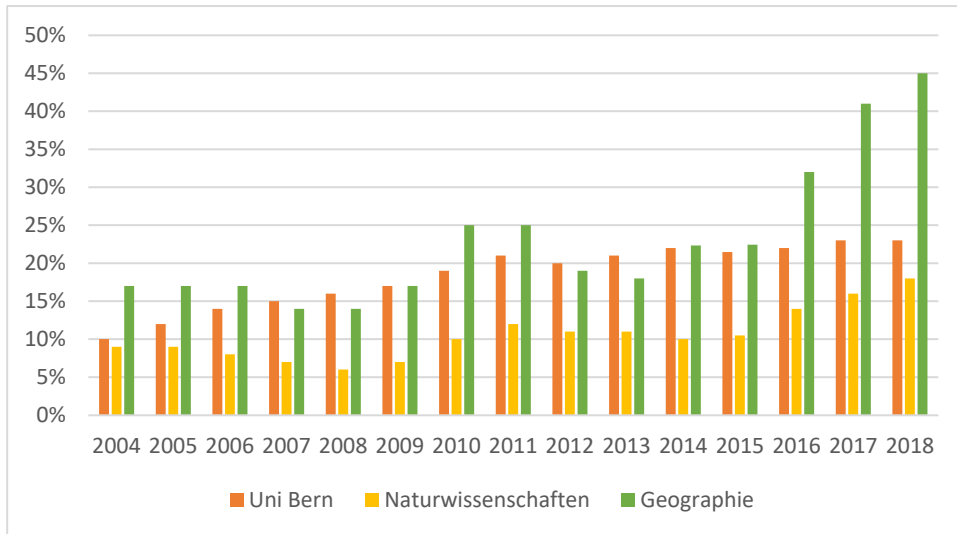
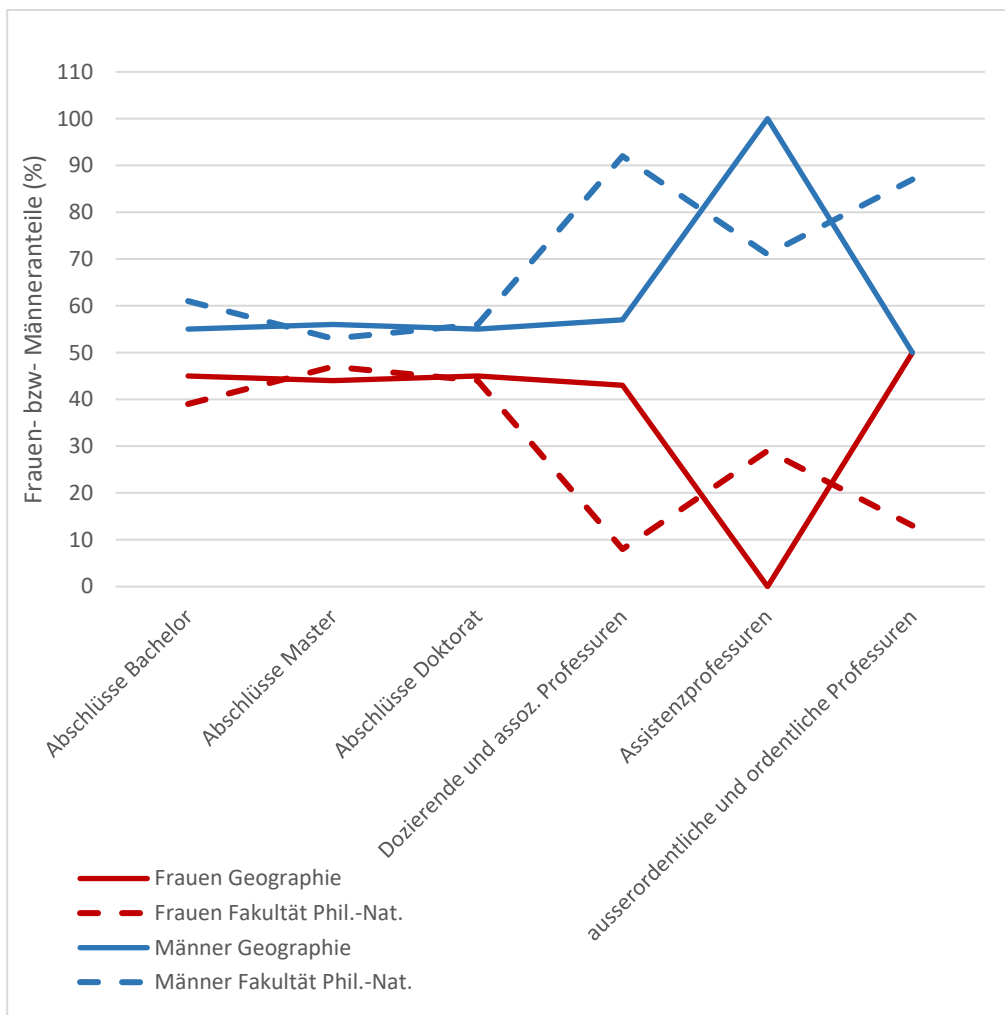


Abb. 2: Frauen- und Männeranteile bei Studierenden und Forschenden der Universität Bern (2018): Geographisches Institut und Phil.-Nat. Fakultät (Quelle: Personalstatistik 2018 Universität Bern)



Quelle:

http://www.unibe.ch/universitaet/portraet/zahlen_und_fakten/personaldaten/index_ger.html