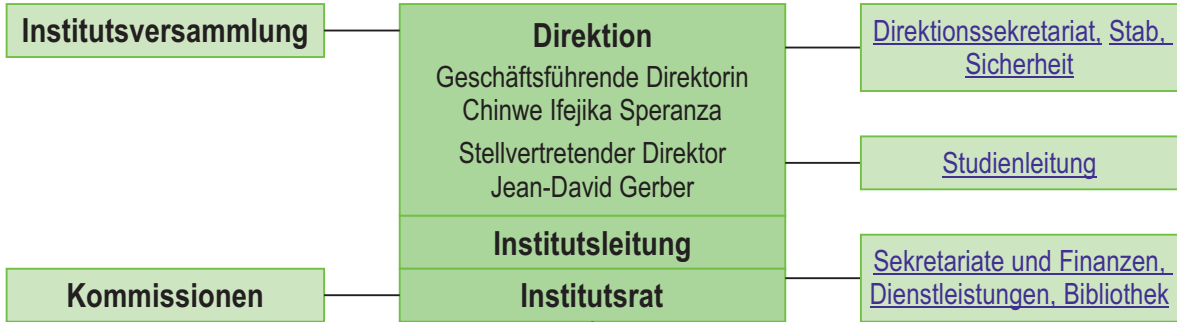


GEOGRAPHISCHES INSTITUT DER UNIVERSITÄT BERN



Physische Geographie Bettina Schaeffli

Bodenkunde	Adrien Mestrot
Geomorphologie	Andreas Zischg
Geomorphologie, Naturgefahren und Risikoforschung	N.N.
Modellierung von Mensch-Umwelt-Systemen	Andreas Zischg
Paläo-Geoökologie	Heinz Veit
Paläo-Geoökologie	Heinz Veit
Paläolimnologie	Martin Grosjean
Hydrologie	Bettina Schaeffli
Klimatologie	Stefan Brönnimann
Klimafolgenforschung	Olivia Romppainen-Martius
Klimatologie	Stefan Brönnimann
Fernerkundung	Stefan Wunderle

Geographien der Nachhaltigkeit Chinwe Ifejika Speranza

Landsysteme und Nachhaltige Ressourcennutzung (LNR)	Chinwe Ifejika Speranza
Landsysteme und Nachhaltige Ressourcennutzung (LNR)	Chinwe Ifejika Speranza
Arbeit und sozial-ökologische Transitionen	Patrick Bottazzi
Kritische Nachhaltigkeitsforschung	Susan Thieme

Humangeographie Carolin Schurr

Wirtschaftsgeographie	Heike Mayer
Sozial- und Kulturgeographie	Carolin Schurr
Politische Stadtforschung und nachhaltige Raumentwicklung	Jean-David Gerber